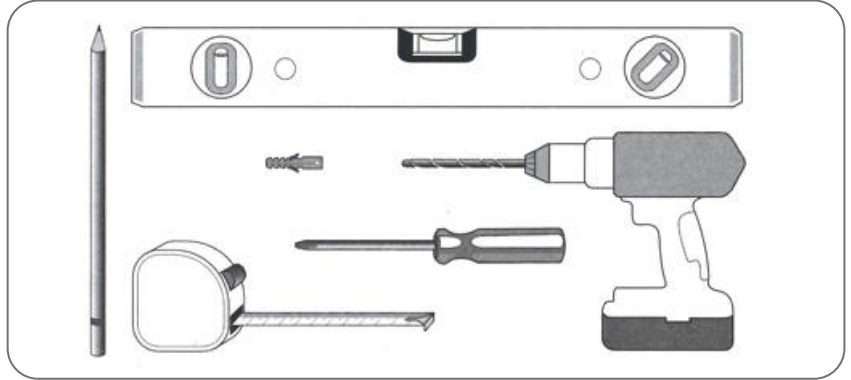


KOM I GANG:

Pakk opp gardinstangen fra emballasjen, og påse at du har skruer, veggholdere og endedekor inkludert i forsendelsen. Gardinringer medfølger for gardinhøyder med påsydd rynkebånd med folder inkl. wavefold, og som krokes i gardinringen.

Merk at gardinstangen i **ekte smijern er massiv og spesielt tung**, særlig når gardinhøydene er hengt opp. Påse derfor at veggen er solid og gir et godt underlag for feste av skruene til veggholdere. Ved montering på gipsvegg kreves et spesielt egnet festemiddel (plugg / anker) som ikke medfølger, og vi anbefaler at du kontakter ditt nærmeste byggevarehus for råd og veiledning. Du vil i tillegg ha behov for riktig verktøy som vist i bildet øverst på siden.



FREMANGSMÅTE:

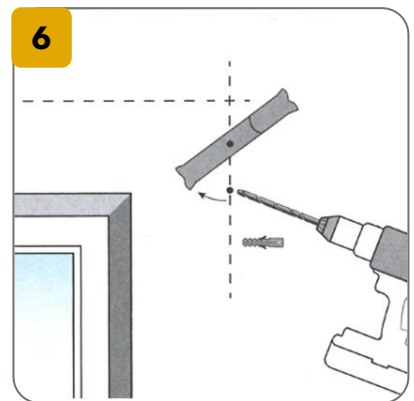
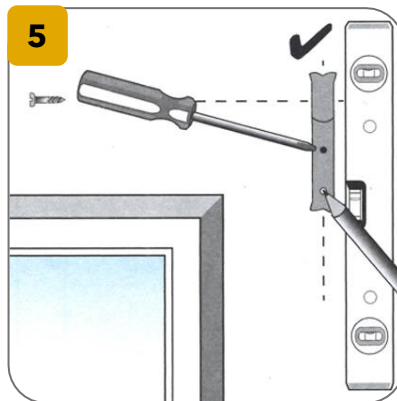
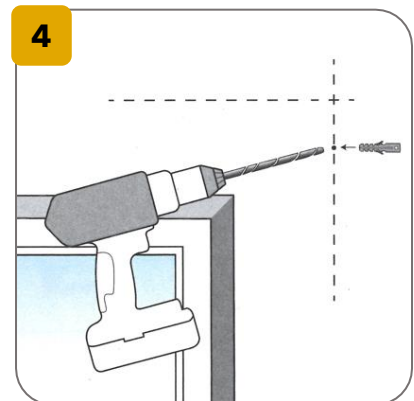
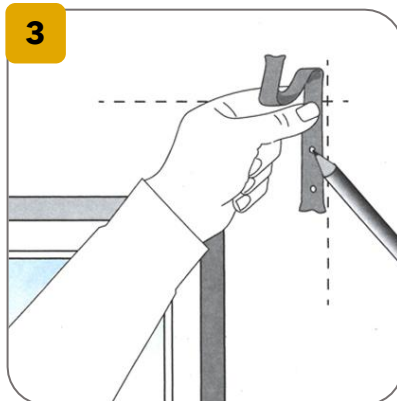
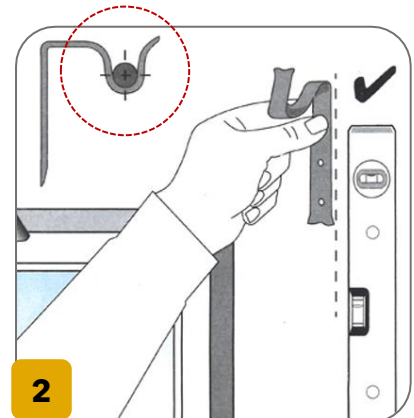
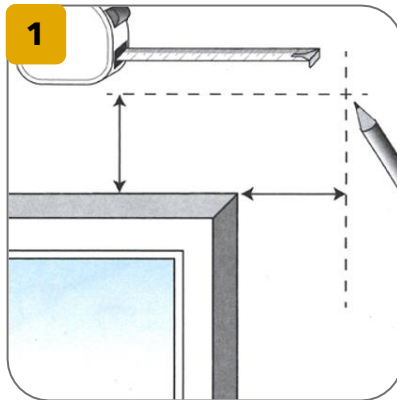
Start på høyre side og fastsett monteringshøyden over vinduet, normalt mellom 10 cm og 15 cm over utsiden av karmen. Les også anbefalinger i veiledningen «Slik måler du».

Bruk målebåndet og mål den totale stanglengden **uten** påsatt endedekor, eventuelt lengden av to stenger som skjøtes i midten, ved lengder over 200 cm. Gardinstangen skal midtstilles slik at stangen kommer like langt ut på hver side av karmen. Markér dette punktet på veggen (1).

Hold veggholderen opp mot veggen slik at senter av stangen (diameter Ø 20 mm) plassert i holderen er i samme høyde som du har markert av på veggen. Bruk et vater for å kontrollere at den monteres **helt loddrett** på veggen (2) og merk av det øverste hullet med en blyant (3).

Velg riktig borrhøyde, eventuelt tilpasset bruk av plugg, og drill hull (5). Skru deretter veggholderen lett inn i veggen med medfølgende skruer. Påse at veggholderen er helt loddrett ved bruk av vaterpass, og markér deretter det andre hullet (6).

Skv veggholderen over til én side (stram eventuelt litt til slik at den ikke sklir tilbake), og drill det andre hullet. Dette vil sikre at de to hullene er nøyaktig tilpasset veggholderen. Skru til slutt veggholderen helt fast i veggen (6).



FREMANGSMÅTE:

Nå kan det være nyttig med en ekstra medhjelper. Ta opp gardinstangen og plasser den ene enden i veggholderen. Påse at stang-enden ligger godt plassert oppe i selve vegg-holderen. Pass på at den ikke faller ut når du deretter skal løfte stangen opp på motsatt side (7).

Bruk den andre veggholderen og hold den opp i riktig posisjon for å markere hullet (8). Benytt et vaterpass på gardinstangen for å påse at den er plassert helt rett horisontalt over vinduet. Gjenta deretter trinn (4) til (6) på forrige side.

Ved stanglengder over 200 cm blir smijernstangen levert i to like lange lengder. Disse skjøtes sammen med en innvendig skjøt som settes sammen ved bruk av medfølgende umbraco-nøkkel (9). Midtskjøten må plasseres i midtholderen for å understøtte den innvendige skjøten slik at stangen ikke bøyer seg. Løft deretter opp gardinstangen i riktig høyde og markør de to hullene på hver side av holderen. Merk at midtholderen **må plasseres slik at skjøten ligger i holderen.**

Gardinringene blir tredd inn fra siden av stangen. Benytter du en midtholder må du påse at du fordeler et likt antall ringer inn fra hver side av denne. La 1-2 ringer være igjen på utsiden, som plasser inn på stang-delen av medfølgende endedekor (10). Når en gardinring henger på utsiden av holderen vil ikke gardinhøyden følger etter når du trekker gardinene for.

Hvis du har bestilt veggholdere som ekstra tilbehør, så anbefaler vi at disse monteres ca. 2/3-del ned på veggen, målt fra øverst på gardinhøyden, eller i en annen avstand der de visuelt ser penest ut (11). Påse at de er plassert i lik høyde på begge sider, samt i en avstand fra karm som sikrer ønsket lysinnslipp inn i rommet.

Til slutt henger du gardinhøydene opp. Har gardinene påsatt maljer eller stangbånd, så tres de inn på stangen fra hver sin side før stangen settes på plass og endedekor festes med umbraco-nøkkelen på hver side. Gardin-modeller med påsydd rynkebånd som gir ulikefold-typer øverst, skal krokes i gardinringene.

Se også **egen monteringsanvisning** for oppheng av gardinhøyder.

